

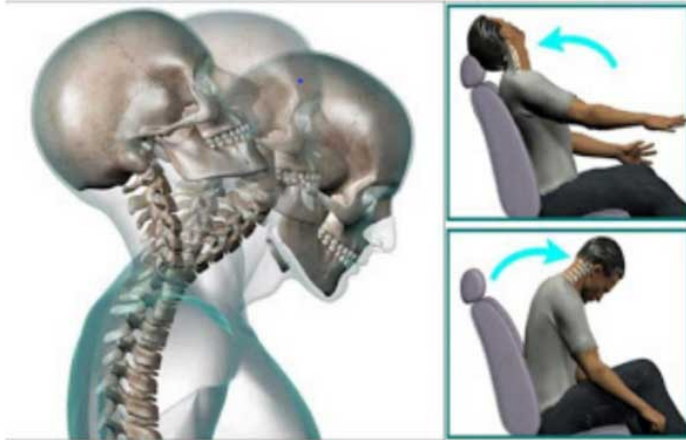
Biomecánica para Peritos. Colisiones de vehículos a baja velocidad

JUSTIFICACIÓN

La Biomecánica analiza la relación entre las leyes de la mecánica y las estructuras del cuerpo humano.

Las distintas compañías aseguradoras han visto incrementadas, de forma considerable, la cuantía económica que han debido destinar a indemnizaciones por daños corporales a las que han debido hacer frente por accidentes de tráfico, en especial en los siniestros por accidentes en los que tiene lugar el denominado síndrome del latigazo cervical, como consecuencia de una colisión por alcance trasero entre dos vehículos.

La prueba pericial, plasmada en un Informe de Biomecánica, es una herramienta ampliamente solicitada por aseguradoras y despachos de abogados de cara a un posible procedimiento judicial, siendo el perfil del Ingeniero Técnico, por su capacitación, el adecuado para afrontar este tipo de informes con garantías.



OBJETIVOS

- Adquirir los conocimientos fundamentales para poder facilitar el acceso al mercado laboral en esta materia.
- Capacitar al alumno para poder interpretar o redactar un informe básico de biomecánica, en el caso de una colisión por alcance trasero a baja velocidad con lesiones cervicales (caso más habitual), llamado comúnmente como "latigazo cervical".
- Aprender la metodología de elaboración de dichos informes técnicos para su posterior defensa en un procedimiento judicial.

CONTENIDOS

Módulo 1: Fundamentos de biomecánica.

Módulo 2: Tipos accidentes de tráfico.

Módulo 3: Fundamentos físicos y matemáticos.

Módulo 4: Sistemas de seguridad en los vehículos.

Módulo 5: Principios de biomecánica del cuerpo humano.

Módulo 6: Lesiones en las víctimas de un accidente de tráfico.

Módulo 8: Estudio y análisis de la biomecánica de lesiones a baja velocidad por alcance trasero.

Módulo 9: Elaboración del informe técnico. Defensa ante el juzgado.



70 horas /
6 semanas



Nivel de profundidad:
Básico*

Modalidad:
e-learning

Ampliar información:

web: www.cogitiformacion.es
e-mail: secretaria@cogitiformacion.es
Tlf: 985 73 28 91

* Partiendo de la base de que los cursos están dirigidos a un perfil mínimo de Ingeniero