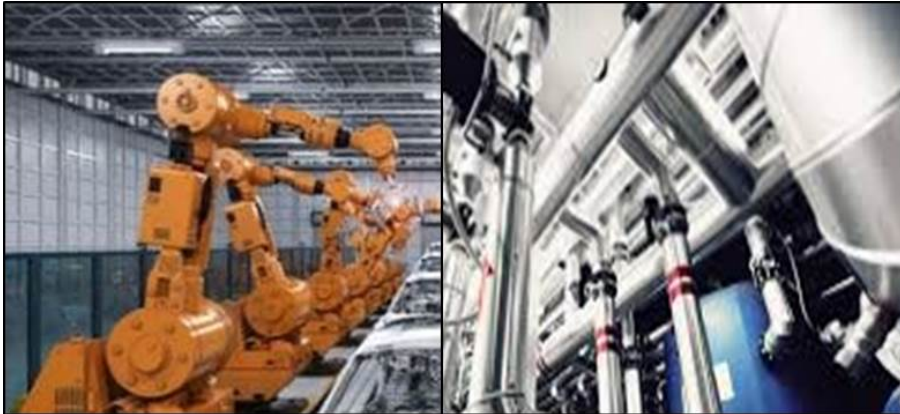


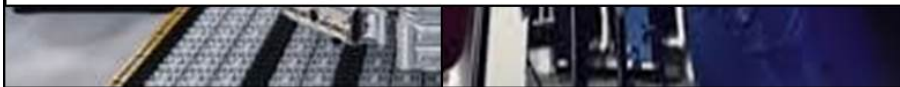
Gestión integral del mantenimiento

JUSTIFICACIÓN

El curso enseña cuáles son las principales estrategias y herramientas (indicadores de gestión del mantenimiento, análisis de costes, planificación de costes, acciones de mejora, transferencia, lecciones aprendidas, seguridad, calidad) que permiten optimizar la gestión del mantenimiento no sólo en los aspectos técnicos sino en los relacionados con la gestión de las personas, los costes y la seguridad.



GIM 4.0 **Gestión integral del mantenimiento 4.0**



CONTENIDOS

- INTRODUCCIÓN
- TIPOS DE MANTENIMIENTO
- SUBCONTRATACION
- GESTIÓN ECONOMICA DEL MANTENIMIENTO (COSTES Y PRESUPUESTOS)
- GESTIÓN DE REPUESTOS Y COMPRAS
- GESTIÓN DE RRHH ASOCIADO A MANTENIMIENTO
- GESTIÓN DEL MANTENIMIENTO (INDICADORES)
- MEJORA CONTINUA DEL MANTENIMIENTO
- INNOVACIÓN EN MANTENIMIENTO

OBJETIVOS

Formar profesionales para que adquieran una visión global de la gestión de mantenimiento en la empresa, con capacidad de análisis y planificación del mantenimiento para mejorar la disponibilidad de los medios productivos e instalaciones generales y la eficiencia en los procesos y por consiguiente la rentabilidad de nuestras empresas.



100 horas /
8 semanas



Nivel de profundidad:
Avanzado*

Modalidad:
e-learning

Ampliar información:

web: www.cogitiformacion.es
e-mail: secretaria@cogitiformacion.es
Tlf: 985 73 28 91

* Partiendo de la base de que los cursos están dirigidos a un perfil mínimo de Ingeniero