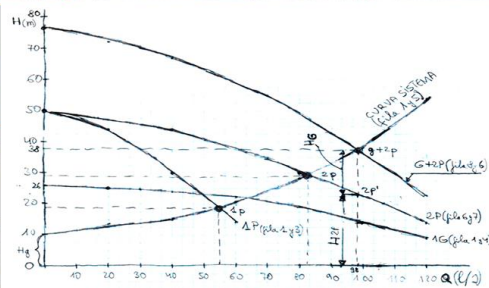
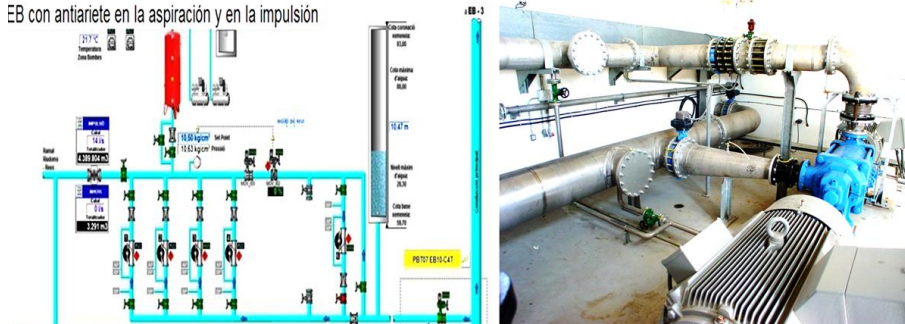


Hidráulica aplicada. Conducciones y estaciones de bombeo

JUSTIFICACIÓN

Pocos técnicos diseñarán o construirán una bomba, pero todos tendrán que saber cómo especificarla, comprarla y utilizarla, tanto como equipo aislado, como los elementos que le rodean (estaciones de bombeo, válvulas y conducciones).

EB con antiarriete en la aspiración y en la impulsión



OBJETIVOS

Llegar a dominar los sistemas hidráulicos (principalmente conducciones y estaciones de bombeo, sin olvidar las válvulas) desde una visión práctica, con una larga experiencia, y sin obviar los conocimientos teóricos.

CONTENIDOS

00. SEGUIMIENTO Y EVALUACIÓN

0. HIDRÁULICA APLICADA

01. DUDAS Y RESPUESTAS.

1. CONCEPTOS FÍSICOS BÁSICOS

2. PRESIÓN

3. HIDROSTÁTICA

4. HIDRODINÁMICA

5. PÉRDIDA DE CARGA

6. CONDUCCIONES

7. BOMBAS

8. ENEMIGOS DE LOS SISTEMAS HIDRÁULICOS

9. ESTACIONES DE BOMBEO

10. CONTROL DE "Q" Y "H" EN LOS SISTEMAS HIDRÁULICOS

11. VÁLVULAS

12. SUMINISTRO DE AGUA DOMESTICA

13. CONDUCTOS ABIERTO O CANALES

14. SOLUCIÓN DE LOS PROBLEMAS

ANEXOS

- ANEXOS GENERALES
- ANEXOS REGLAMENTACIÓN
- VÍDEOS



160 horas /
8 semanas



Nivel de profundidad:
Avanzado*

Modalidad:
e-learning

Ampliar información:

web: www.cogitifformacion.es
e-mail: secretaria@cogitifformacion.es
Tlf: 985 73 28 91

* Partiendo de la base de que los cursos están dirigidos a un perfil mínimo de Ingeniero