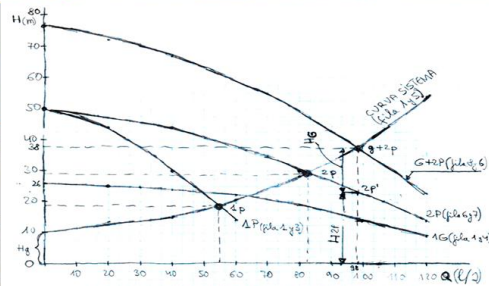
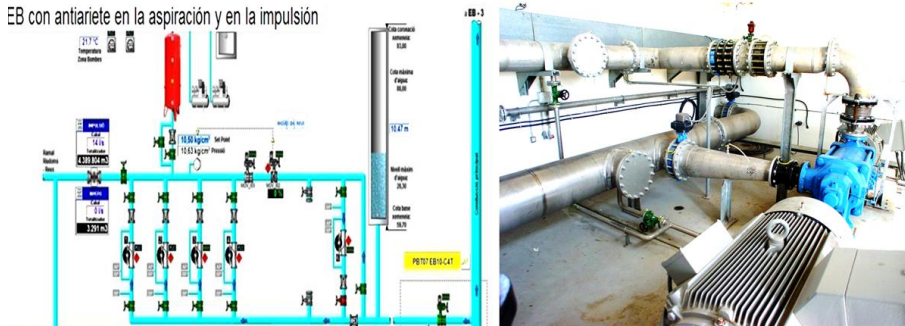


# Hidráulica aplicada. Conducciones y estaciones de bombeo

## JUSTIFICACIÓN

Pocos técnicos diseñarán o construirán una bomba, pero todos tendrán que saber cómo especificarla, comprarla y utilizarla, tanto como equipo aislado, como los elementos que le rodean (estaciones de bombeo, válvulas y conducciones).

### EB con antiarriete en la aspiración y en la impulsión



## OBJETIVOS

Llegar a dominar los sistemas hidráulicos (principalmente conducciones y estaciones de bombeo, sin olvidar las válvulas) desde una visión práctica, con una larga experiencia, y sin obviar los conocimientos teóricos.

## CONTENIDOS

00. SEGUIMIENTO Y EVALUACIÓN
0. HIDRÁULICA APLICADA
01. DUDAS Y RESPUESTAS.
1. CONCEPTOS FÍSICOS BÁSICOS
2. PRESIÓN
3. HIDROSTÁTICA
4. HIDRODINÁMICA
5. PÉRDIDA DE CARGA
6. CONDUCCIONES
7. BOMBAS
8. ENEMIGOS DE LOS SISTEMAS HIDRÁULICOS
9. ESTACIONES DE BOMBEO
10. CONTROL DE "Q" Y "H" EN LOS SISTEMAS HIDRÁULICOS
11. VÁLVULAS
12. SUMINISTRO DE AGUA DOMESTICA
13. CONDUCTOS ABIERTO O CANALES
14. SOLUCIÓN DE LOS PROBLEMAS

## ANEXOS

- ANEXOS GENERALES
- ANEXOS REGLAMENTACIÓN
- VÍDEOS



160 horas /  
8 semanas



Nivel de profundidad:  
Avanzado\*

Modalidad:  
*e-learning*

Ampliar información:

web: [www.cogitiformacion.es](http://www.cogitiformacion.es)  
e-mail: [secretaria@cogitiformacion.es](mailto:secretaria@cogitiformacion.es)  
Tlf: 985 73 28 91

\* Partiendo de la base de que los cursos están dirigidos a un perfil mínimo de Ingeniero