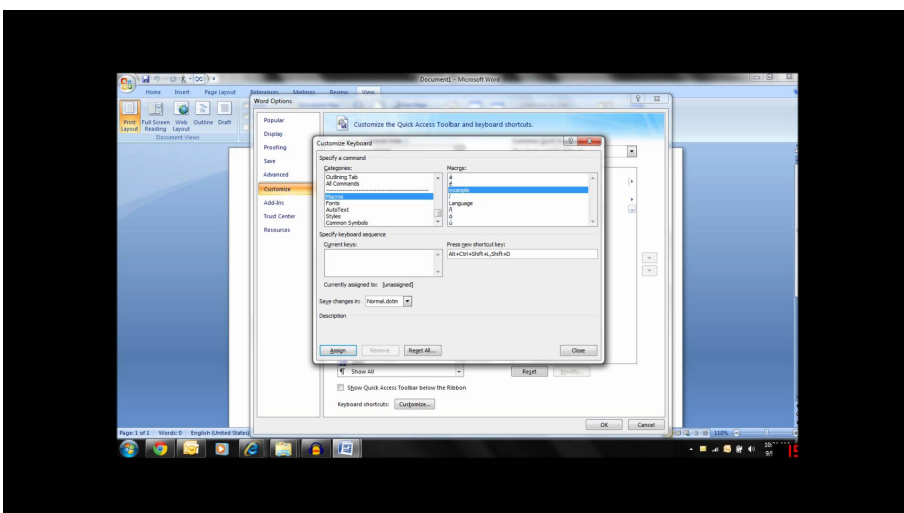


Redacción de informes con MS Word

JUSTIFICACIÓN

La capacidad de confeccionar informes correctamente es cada vez más necesaria en un mercado global altamente competitivo.



CONTENIDOS

- Estilos
- Plantillas de documentos
- Notas al pie
- Títulos de fotos
- Protección de documentos
- Manejo de marcas
- Diseño de tablas
- Formulas con tablas

OBJETIVOS

En este curso, aprenderemos herramientas avanzadas de Microsoft Word® para que nuestros informes cumplan todos estos requisitos y a la vez, crear modelos que nos simplifiquen su confección mediante plantillas.

 40 horas / 3 semanas	 Nivel de profundidad: Avanzado*	Modalidad: <i>e-learning</i>	Ampliar información: web: www.cogitifformacion.es e-mail: secretaria@cogitifformacion.es Tlf: 985 73 28 91
--	---	--	---

* Partiendo de la base de que los cursos están dirigidos a un perfil mínimo de Ingeniero

Modalidad

Modalidad e-learning.

El curso se impartirá integralmente vía Internet en la Plataforma de Formación de COGITI (<https://www.cogitifformacion.es>).

Carga lectiva

40 horas

Duración

3 semanas

Fechas

Apertura matrícula	Cierre matrícula	Comienzo curso	Fin de curso
31 de Mayo de 2018	27 de Junio de 2018	28 de Junio de 2018	15 de Julio de 2018

Precio

Reseña del cálculo de precios

Precio base: 160€

A este precio base se le podrán aplicar los siguientes descuentos y/o el incremento por Formación Bonificada (ver más abajo en el apartado "Formación Bonificada"):

Descuento	Descripción
Colegiados y Precolegiados: descuento de 80€	Este descuento del 50% se aplica a todos los Colegiados y precolegiados en cualquiera de los colegios, Graduados en Ingeniería rama industrial e Ingenieros Técnicos Industriales que conforman el COGITI y miembros de AERRAITI, siempre que contraten el curso a título individual.
Programa de Becas para Colegiados: descuento de 120€	Todos aquellos Colegiados de Colegios de graduados en ingeniería rama industrial e ingenieros técnicos industriales que estén adheridos a la plataforma o miembros de AERRAITI, podrán acogerse al mismo si cumplen las condiciones del programa de becas , teniendo un 25% de descuento adicional acumulado con el descuento para Colegiados, totalizando un 75% de descuento. Los cursos de Inglés y Alemán, "Mediación para Ingenieros" y "El Sistema Judicial en España" no entran dentro del Programa de Becas.
Acreditación DPC: descuento de 4€	Aquellos colegiados que dispongan de la acreditación DPC en vigor de cualquier nivel, se les aplicará un 5% adicional de descuento sobre el coste de la matrícula del curso. NOTA: Este descuento no es acumulable con el descuento del Programa de Becas.

Descuentos para empresas
Aquellas empresas que deseen beneficiarse de descuentos para los cursos de sus trabajadores podrán firmar sin coste alguno el convenio de <u>colaboración con COGITI</u> . Dicho convenio proporciona un descuento de 40€ (25% sobre el precio base) para alumnos de la empresa que no sean Colegiados, y de 80€ (50% sobre el precio base) para los alumnos que sean Colegiados.
Estos descuentos son exclusivos para empleados de empresas y no son compatibles con los descuentos descritos en los apartados anteriores.
Las empresas de la Asociación Tecniberia disfrutan de forma implícita de este convenio. Para consultas sobre este tema diríjase a Tecniberia (tlf. 914 313 760)

Descuento para alumnos de entidades con acuerdo con COGITI
Las entidades que tienen acuerdos con COGITI son: <ul style="list-style-type: none">• Colegio de Ingenieros Técnicos Agrícolas (tlf. 913 232 828 - 913 159 191)• Colegio de Ingenieros Técnicos de Obras Públicas e Ingenieros Civiles (<u>CITOPIC</u>) (tlf. 914 516 920)• Colegio de Ingenieros Técnicos en Topografía y Geomática (<u>COIGT</u>) (<u>Contacto</u>)• Colegio Oficial de Ingenieros Químicos de Galicia (<u>COEQGA</u>) (<u>Contacto</u>)
Los alumnos pertenecientes a estas entidades se beneficiarán de un descuento sobre el precio general. Para mas información sobre el mismo, consultar con dichas entidades.

Formación Bonificada
Si se quisiera realizar el curso usando los créditos que todas las empresas disponen para formación y que gestiona la Fundación Estatal para la Formación en el Empleo (antigua Tripartita) a los precios resultantes de los apartados anteriores se les aplicará un incremento de 40€ independientemente de la entidad a la que se le encomiende la gestión para la bonificación de cara a la Aplicación Informática de la FUNDAE , por las exigencias técnicas y administrativas que exige la formación bonificada (Formación programada por las empresas) y la responsabilidad que tienen las empresas organizadoras e impartidoras, emanada de la ley 30/2015, por la que se regula el Sistema de Formación Profesional para el empleo en el ámbito laboral.

Mínimo de alumnos

Para que la acción formativa pueda llevarse a cabo se necesitará un número mínimo de **5** alumnos.

La matrícula se cerrará cuando se hayan alcanzado un número de **80** alumnos.

Nivel de profundidad

Nivel de profundidad 3

(Partiendo de la base de que todos los cursos están dirigidos a un perfil mínimo de Ingeniero, se valorará el curso que presenta con niveles de 1 a 3 de forma que el 1 significará que el curso es de carácter básico, 2 el curso es de carácter medio y 3 el curso es de carácter avanzado.)

Perfil de Destinatarios

Ingenieros Técnicos Industriales, Graduados en Ingeniería rama industrial, y en general cualquier Ingeniero.

Software

En el curso se utilizará Word 2013 o superior (esto no impide que se utilicen versiones anteriores teniendo en cuenta que puede haber pequeñas diferencias en funcionalidad).

El curso **no** proporciona una licencia para el uso de Microsoft Word. Los alumnos que no dispongan de una, tienen la posibilidad de descargar una versión de prueba con licencia para 30 días de uso. Infórmese en la web de Microsoft.

NOTA: Salvo que se especifique lo contrario, el software de los cursos es compatible con entornos Windows en PC. Consultar para otros sistemas operativos y plataformas.

Justificación

La capacidad de confeccionar informes correctamente es cada vez más necesaria en un mercado global altamente competitivo.

Objetivos

A la hora de redactar informes, necesitamos que estos tengan un aspecto profesional pulcro y ordenado, manteniendo la personalidad de quien los redacta y de aspecto agradable por quien los lee.

En este curso, aprenderemos herramientas avanzadas de Microsoft Word® para que nuestros informes cumplan todos estos requisitos y a la vez, crear modelos que nos simplifiquen su confección mediante plantillas.

En el caso de informes técnicos, es usual tener que incorporar datos importados de otros programas a nuestros informes, en este curso veremos cómo puede hacerse y cuáles son sus limitaciones.

Docente

Josep Romero Díez

Ingeniero Técnico Industrial Mecánico por la Escuela de Ingenieros Técnicos Industriales de Barcelona.

Profesor de cursos presenciales en diversas academias y colegios profesionales.

Cuenta con más de 600 horas acreditadas de formación presencial y más de 200 horas acreditadas en formación a distancia y e-learning

Cursos impartidos en alguna de las dos modalidades:

MS WORD básico y avanzado, MS EXCEL básico y avanzado, MS POWERPOINT básico y avanzado, MS PROJECT básico y avanzado, iniciación A MS VISIO.

Profesor y redactor del curso on-line de redacción de informes técnicos con MS WORD.

Profesor de SOLIDWORKS desde el nivel más básico hasta el más avanzado en diversas empresas y colegios profesionales.

Profesor de CATIA V5 en nivel básico en empresas del sector automoción.

Profesor de AUTOCAD 2D, niveles básico e intermedio en diversas academias de formación

Contenido

Módulo 1

- Estilos
- Plantillas de documentos
- Numeración i viñetas
- Parágrafos
- Diseño de página
- Test módulo 1

Módulo 2

- Notas al pie
- Títulos de fotos
- Tablas de contenido
- Marcas de índice
- Comentarios
- Revisión de textos
- Test módulo 2

Módulo 3

- Protección de documentos
- Manejo de marcas
- Campos de formulario
- Enlaces a otros documentos
- Formato de tablas
- Test módulo 3

Módulo 4

- Diseño de tablas
- Formulas con tablas
- Insertar tablas de Excel
- Insertar gráficos

- Diseño de gráficos
- Test módulo 4

Desarrollo

El curso se desarrollará en el campus virtual de la plataforma de formación e-learning de COGITI. (campusvirtual.cogitifformacion.es)

El día de inicio del curso los alumnos que hayan formalizado la prematrícula en la plataforma (www.cogitifformacion.es) y hayan hecho efectivo el pago de la misma (bien por pasarela de pago, con tarjeta, directamente en el momento de la matriculación o bien por transferencia o ingreso bancario en el número de cuenta que se indica en la misma), podrán acceder al curso por medio de la plataforma, con las claves que utilizaron para registrarse como usuarios. Desde su perfil en "Mis Matrículas" podrán ver el enlace de acceso al curso.

Al ser la formación e-learning, los alumnos seguirán los distintos temas que se proponen en el curso al ritmo que ellos puedan, y en las horas que mejor se adapten a su horario.

NO se exigirá a los alumnos que estén las horas lectivas propuestas para el curso, aunque el número de horas lectivas indicado en cada curso es el recomendable para alcanzar los objetivos del curso y la adquisición de los conocimientos previstos, cada alumno va siguiendo a su ritmo los contenidos, de igual forma NO se cortará el acceso a la plataforma a aquellos alumnos que superen las horas propuestas para el curso. Sí se tendrá en cuenta que el alumno haya visto todos los contenidos o al menos la gran mayoría (más del 75 %) de los mismos durante el período que dura el curso, así como realizado con éxito las tareas o ejercicios, trabajos que se le vayan proponiendo durante el curso.

El alumno, además de ir estudiando los contenidos de los distintos temas, podrá participar en el foro del curso dejando sus dudas o sugerencias o intercambiando opiniones técnicas con otros alumnos, así como respondiendo aquellas que hayan dejado otros compañeros. Asimismo podrá hacer las consultas que estime oportunas al tutor del curso para que se las responda a través de la herramienta de mensajería que posee la plataforma y preferentemente en el mismo foro. Recomendamos encarecidamente el uso del foro por parte de todos los alumnos.

Para la obtención del certificado de aprovechamiento del curso el alumno tendrá que superar los objetivos mínimos marcados por el docente (superación de cuestionarios de evaluación, casos prácticos, participación, etc...).

De igual forma, los alumnos, deberán realizar la encuesta de satisfacción que nos ayudará en la mejora de la calidad de las acciones formativas que proponemos en la plataforma de formación. La encuesta estará accesible en el apartado "Mis matrículas" en la plataforma, a partir de la finalización del curso.

Matrícula

Para ampliar información mandar mail a secretaria@cogitifformacion.es o llamando por teléfono al número 985 73 28 91.

Formación Bonificada

La formación bonificada está dirigida a trabajadores de empresas que estén **contratados por cuenta ajena**, es decir, trabajadores de empresas que, en el momento del comienzo de la acción formativa, coticen a la Seguridad Social por el Régimen General.

Están **excluidos** los autónomos, los funcionarios y el personal laboral al servicio de las Administraciones públicas.

Para beneficiarse de la Formación bonificada la empresa tiene que encontrarse al corriente en el cumplimiento de sus obligaciones tributarias y de la Seguridad Social.

Para aclarar cualquier duda relacionada con nuestros cursos o sobre la bonificación de la FUNDAE, pueden dirigirse a la página web de la plataforma **FORMACIÓN BONIFICADA** donde podrán ver la información de una manera mas detallada, así como descargarse los documentos necesarios para la obtención de esta bonificación.

También pueden ponerse en contacto con nosotros, en el teléfono 985 73 28 91 o en la dirección de correo electrónico secretaria@cogitifformacion.es.